

WSI

WSI Premium Programm Fortbildung Teil 8

Die 3 WSI Tradingansätze: Übersicht & Vertiefung, Teil 2



Meikel Mokry
CEO & ex Wall Street Trader



1

Modifiziertes Martingale System

2

Integration von Trades ins Berufsleben

3

Tradesetups für die Abendsession

Technische Analyse

Risikomanagement

Psychologie & Emotionen

Fundamentale Analyse

Marktkorrelationen

Tradingstrategien

Entwicklung eines Tradingplans

-

1

WSI TST Strategie

2

Modifiziertes Martingale Trading

3

WSI Blitztrading

1

WSI TST Strategie

2

Modifizierte Martingale Strategie

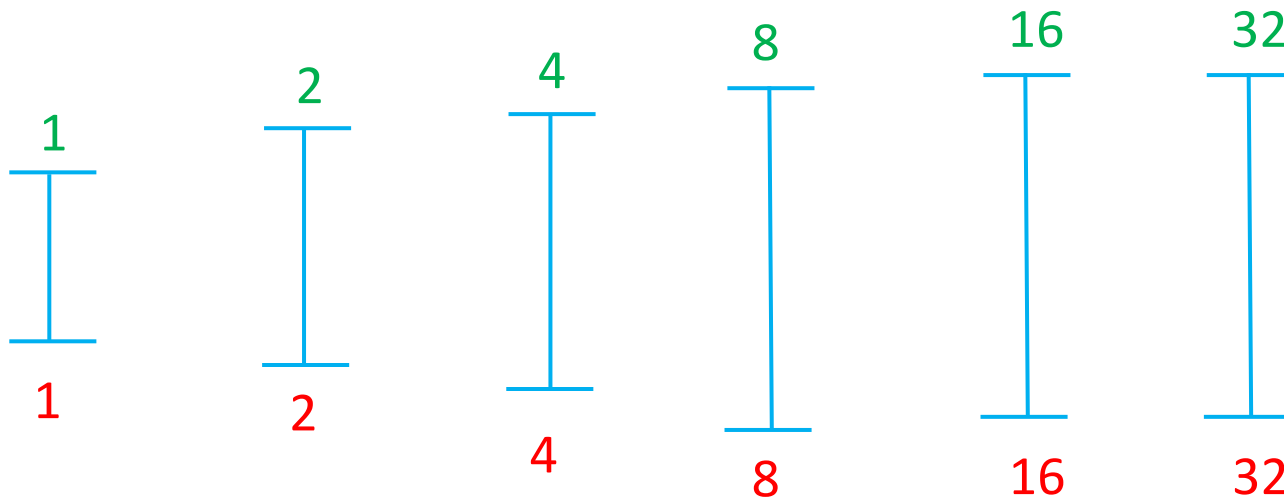
3

WSI Blitztrading

2

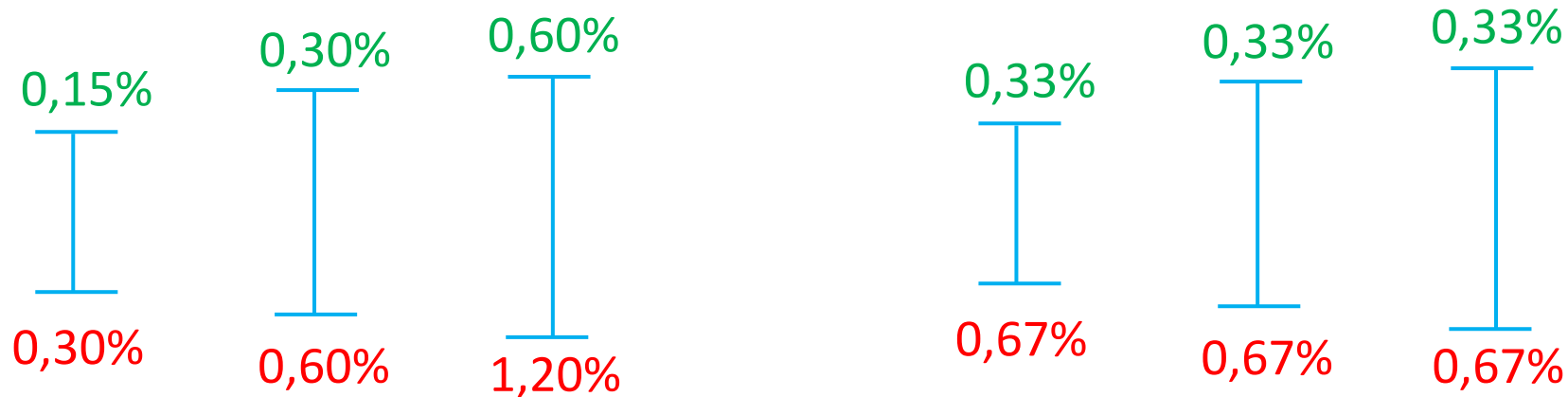
Modifiziertes Martingale Trading

- System beim Glücksspiel: Blackjack oder Roulette
- Bei Verlust: Einsatz verdoppeln
- Bei Gewinn: Einsatz halbieren
- Gewinnt man einen Trade aus den nächsten X Trades, liegt man leicht im Plus
- Gewinnt man lange Zeit nicht, kommt es zum Totalverlust



- Das maximale Risiko wird auf 1%, maximal 2% der Kontogröße limitiert
- Wir verdoppeln nicht endlos, sondern maximal 3 Mal
- Die Alternativvariante verdoppelt nicht, sondern kreiert 3 gleichgroße Positionen
- Sicherheitsmechanismus: Trademanagereinstellung: Bei X% vom Konto werden alle Positionen geschlossen

Beispiel mit 2% im SL: Verdoppelung oder Aufteilung auf 3 gleiche Positionen



Ziel

Identifizierung von extremen Strukturen und Dochten/Lunten für schnelle Pullbacks

Zeitebene

Meist H1 – M15

Traderichtung

Unabhängig vom Trend. Hier geht es um schnelle Rücksetzer an Extremzonen

Die Wichtigsten
Elemente

Identifizierung von extremen US- und WS-Zonen & Langen Dochten/Lunten

Was sollte ich für
diese Strategie üben?

- ☒ Identifizierung der relevanten US- und WS Zonen
- ☒ Identifizierung der langen Lunten und Dochte an den Zonen
- ☒ Tradeeröffnung und Risikomanagement bei 3 offenen Positionen

CRV: 0,5x

SL: Das 2-fache meines TP's

Gesamtrisiko von 3 Trades:
Max 2% Eures Kapitals

Bei einem 1k EUR Konto:
20 EUR Gesamtrisiko

Verdopplung jedes Trades

oder

Konstante Größe

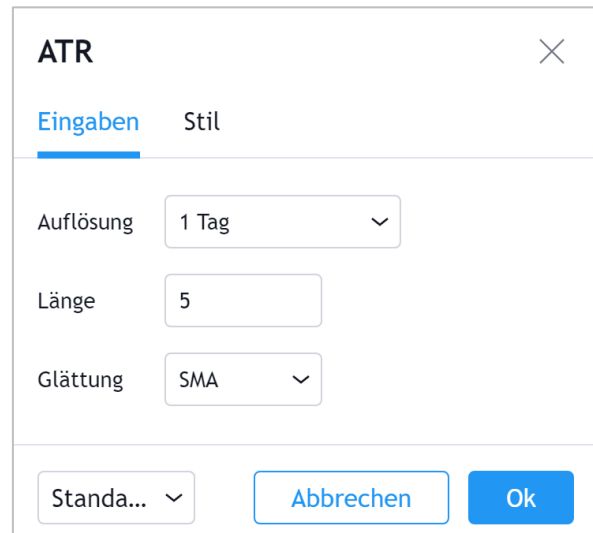
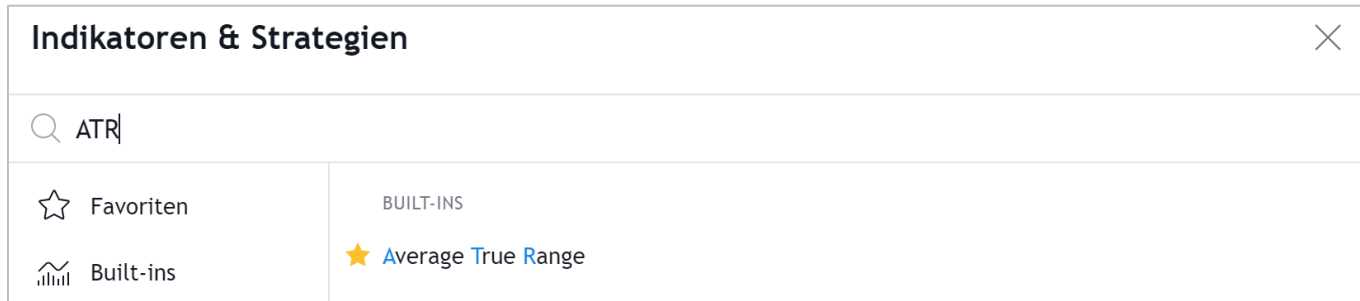
K.O. Kriterium:
Alle 3 SLs werden erreicht

und

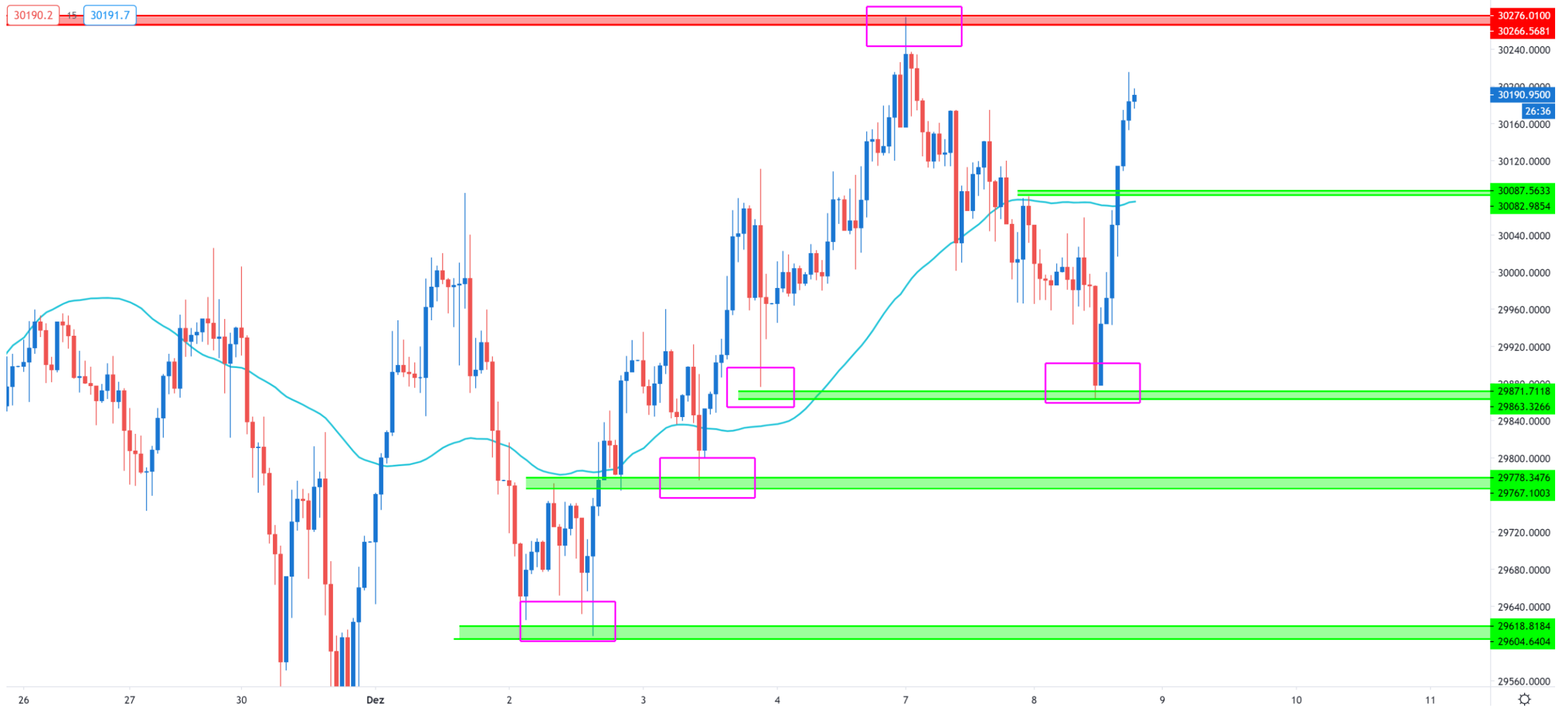
Fester Betrag zur
Absicherung!

Wo bekomme ich denn jetzt die konkreten Level her?

Eine Anleitung



US Wall St 30 - 1Std. - OANDA

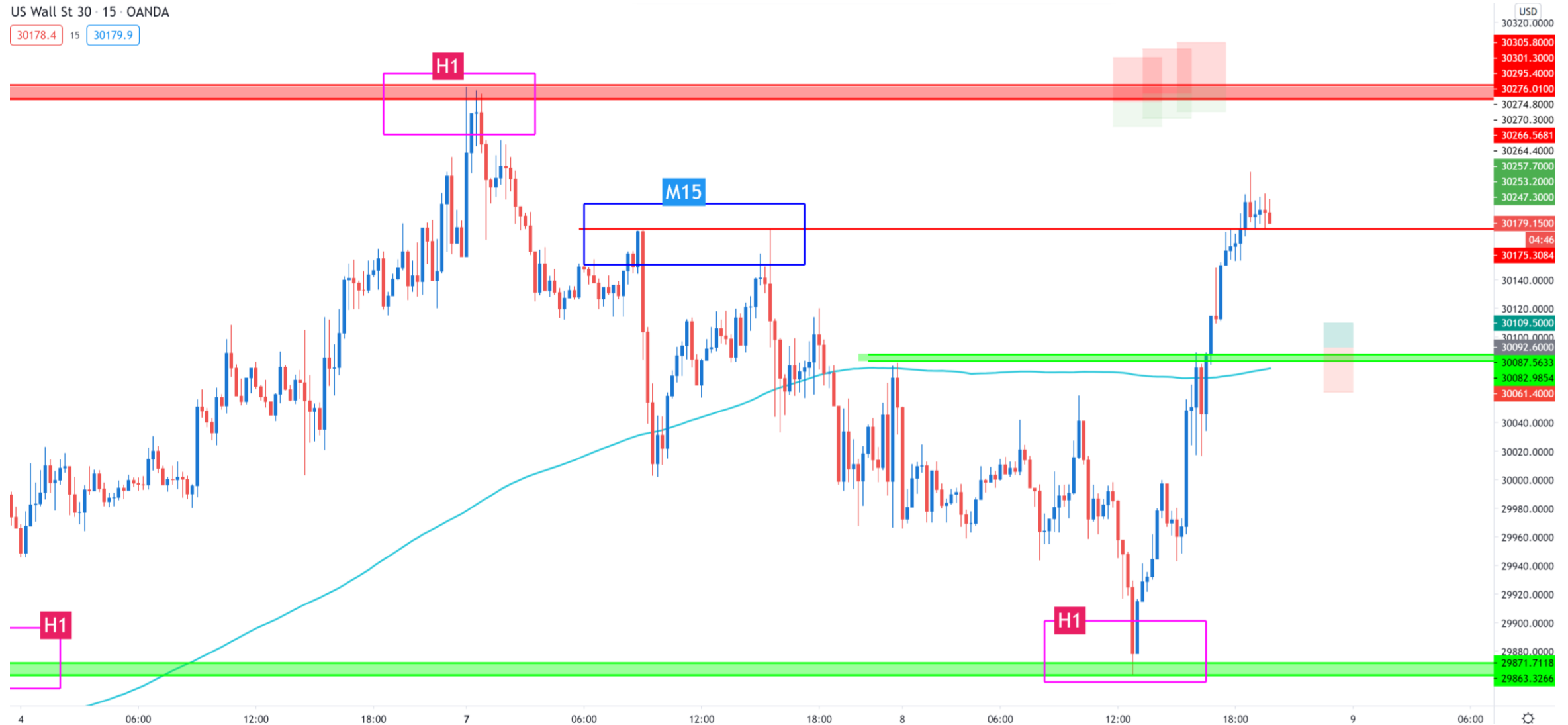


US Wall St 30 · 15 · OANDA



US Wall St 30 - 15 - OANDA

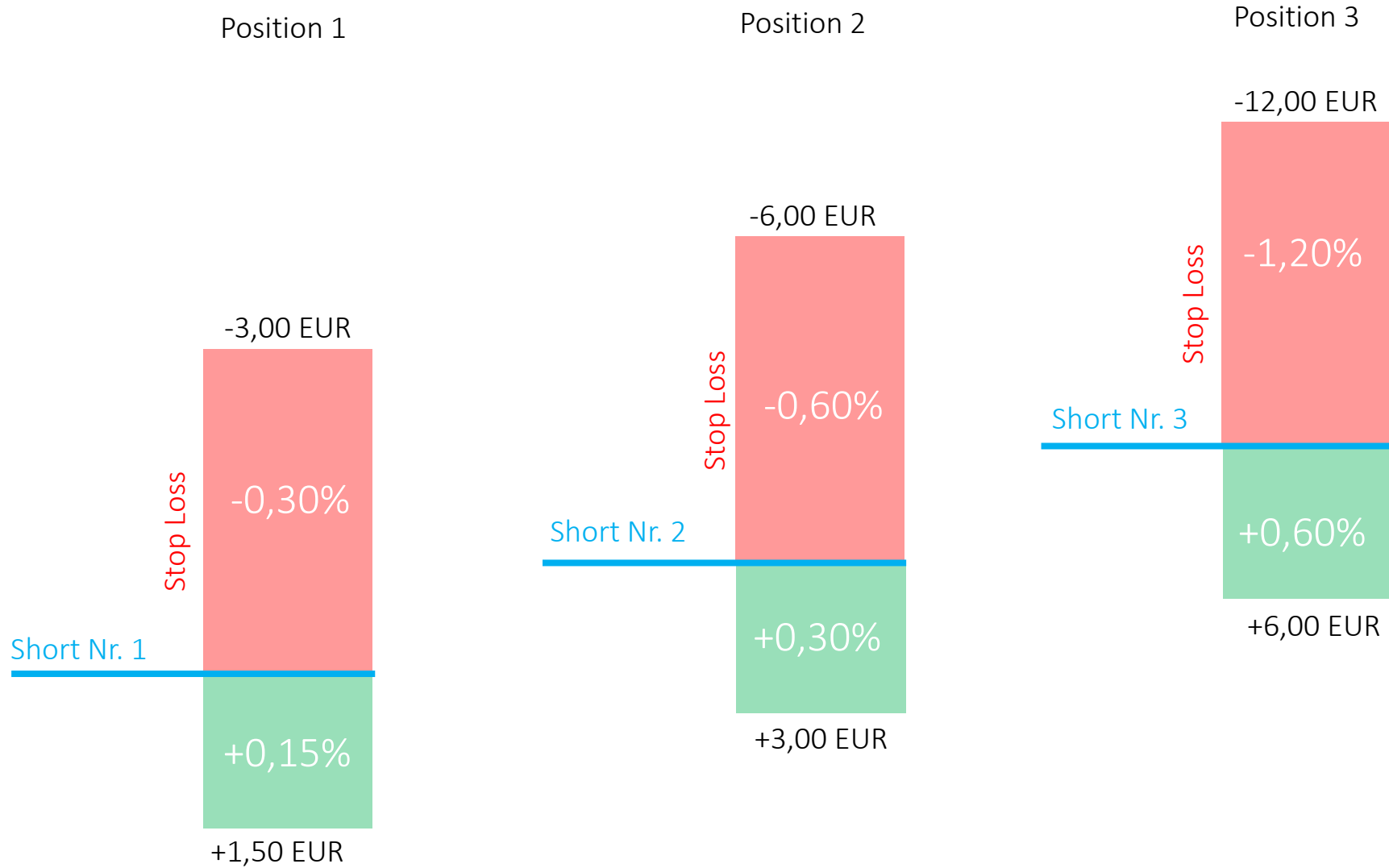
30178.4 15 30179.9



Wie funktioniert die Aufteilung der Positionen?

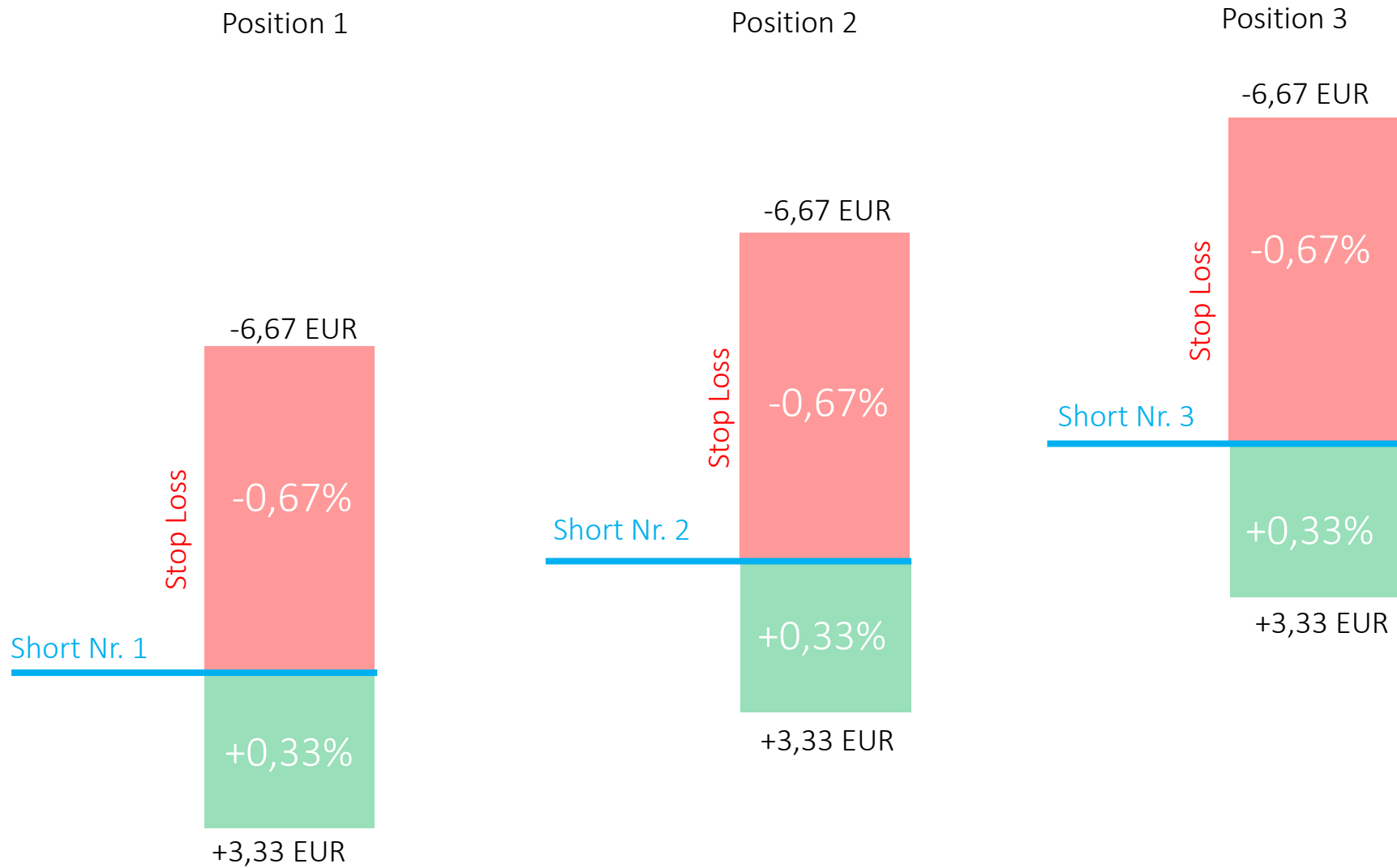
Eine Anleitung

Widerstandszone

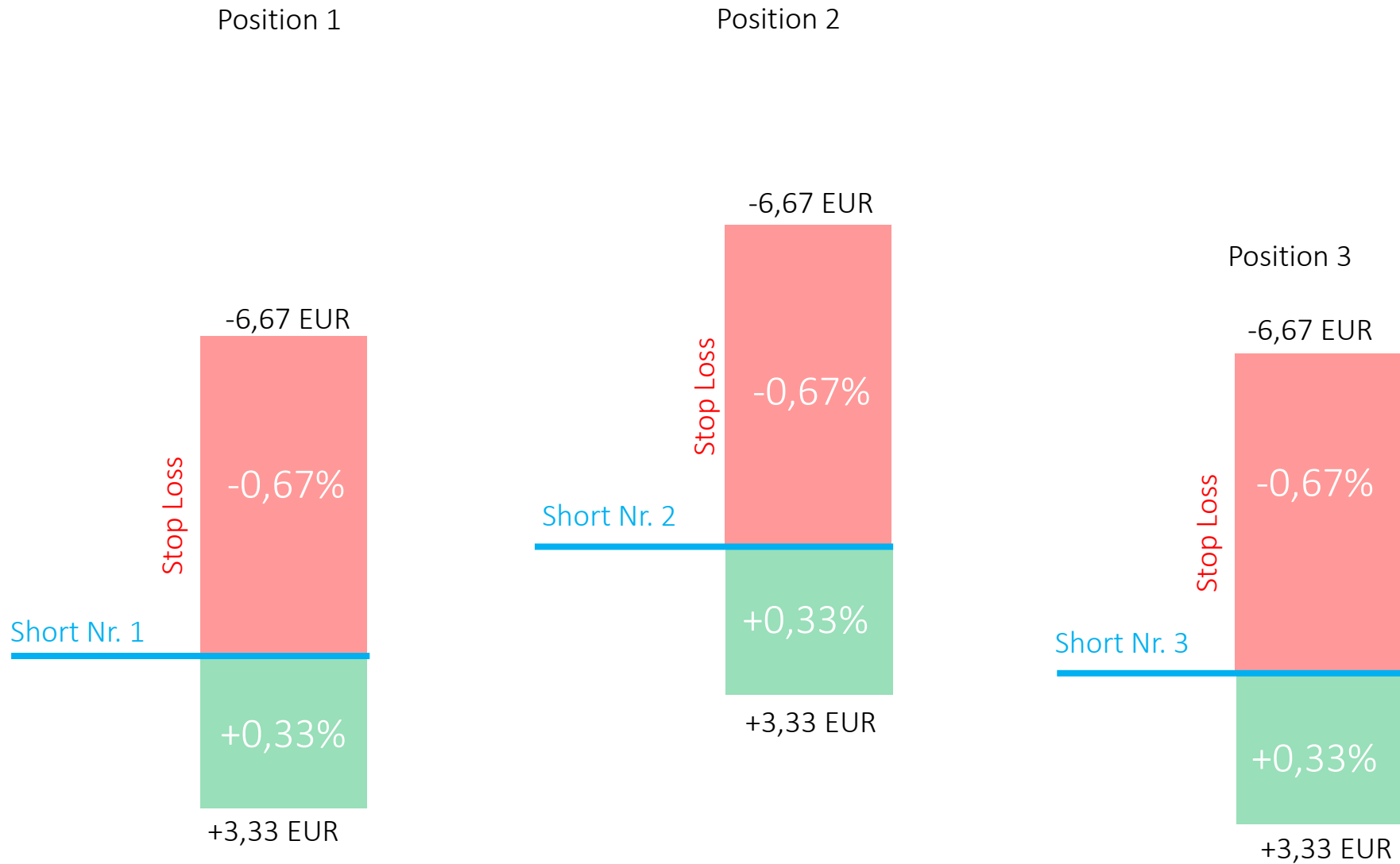


Risikomanagement bei konstanter Positionsgröße

Widerstandszone



Widerstandzone



K.O. Betrag minimieren

Tool zum automatischen Schließen

SL auf B/E ziehen

Optional: Konstante Positionsgröße anwenden